



LARGO20-LED, LARGO20-C-LED

◆ Zastosowanie:

LARGO20-LED to oprawa zaprojektowana do bezpośredniego oświetlenia sklepów, miejsc produkcji i magazynów

LARGO-20-LED- zmienny, modułowy system liniowy

LARGO-20-C-LED- pojedyncza, kompletna oprawa oświetleniowa
(niekompatybilna z systemem LARGO20)

◆ Budowa:

Zasilanie:

EP- zasilacz elektroniczny 220-240V/50Hz-60Hz AC, 220-240V DC

Korpus:

malowana blacha metalowa RAL 9003

Optyka:

S – optyka z PMMA z szeroką charakterystyką emitalcji świetlnej - szeroko promienna

H- optyka z PMMA z wąską charakterystyką emitalcji świetlnej - głęboko promienna

R- optyka z PMMA odpowiednia do oświetlania magazynowych ścieżek roboczych

Mocowanie:

bezpośrednie na suficie z użyciem uchwytów mocujących, podwieszanie na zawiesz- ach samoblokujących lub uchwytach do podwieszania (wyposażenie podstawowe dla LARGO-C)

Przyłącza:

LARGO20-LED - system złączy, maks. średnica żył 2,5mm²; oprawa jest gotowa do podłączenia dwóch żył, system szynowy jest wyposażony w okablowanie trójfazowe o średnicy 2,5mm²

LARGO20-C-LED - bezśrubowy, 3-biegunowy blok zaciskowy, maks. średnica żył 2,5 mm²; oprawa jest gotowa do podłączenia dwóch żył, połączenia przelotowe na życzenie

Wyposażenie standardowe:

LARGO20-LED - każdy system szynowy wyposażony w przyłącze o nr kat. 055809. Linię opraw należy zakończyć osprzętem specjalnym o nr kat. 055811 po obu stronach.

LARGO20-C-LED - 2 szt. dławik uszczelniający, 4 szt. zatyczka, 2 szt. uchwyty do podwieszania

Żywotność:

L80B10/60 000 godzin/ 30 °C

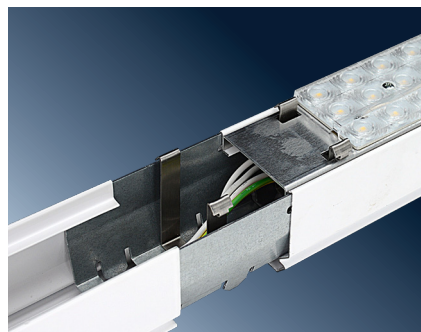
Na życzenie:

Em – niepodtrzymywane oświetlenie awaryjne (1 h, 3 h)

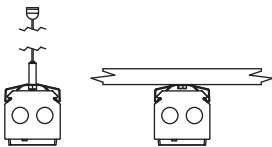
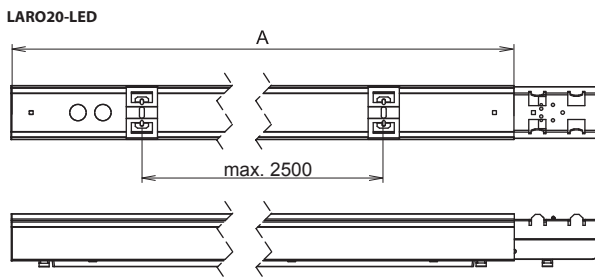
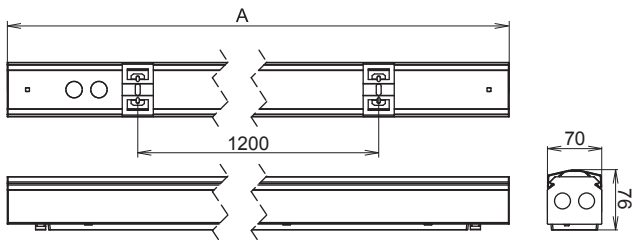
MULTI – podtrzymywane oświetlenie awaryjne (1 h, 3 h)

DIM – ściemniający statecznik elektroniczny (1-10V, DSI, DALI)

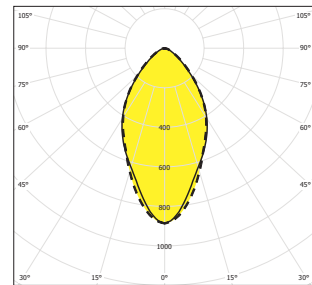
GESIS – możliwość wyposażenia opraw w przyłącza hermetyczne



Wymiary zewnętrzne LARGO20 LED

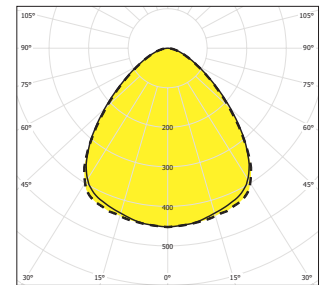


LARGO20-H-4K, IP20



— C0-C180 - - - - C90-C270

LARGO20-S-4K, IP20



— C0-C180 - - - - C90-C270